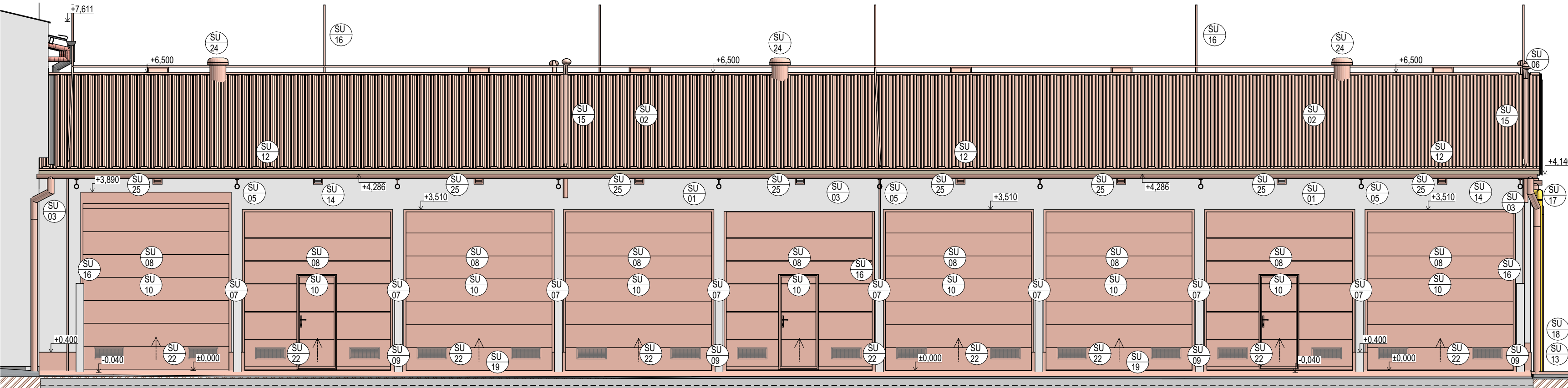
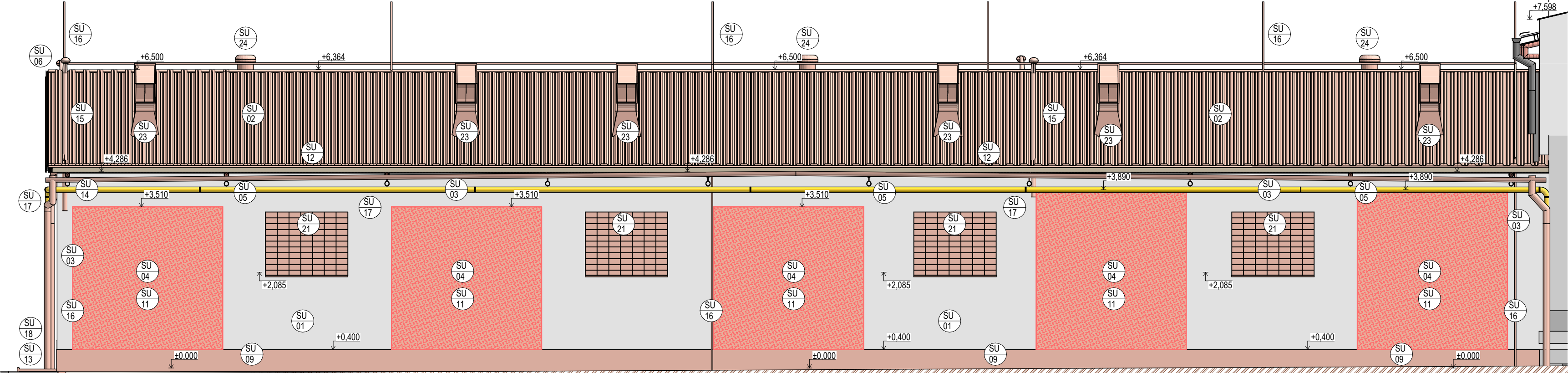


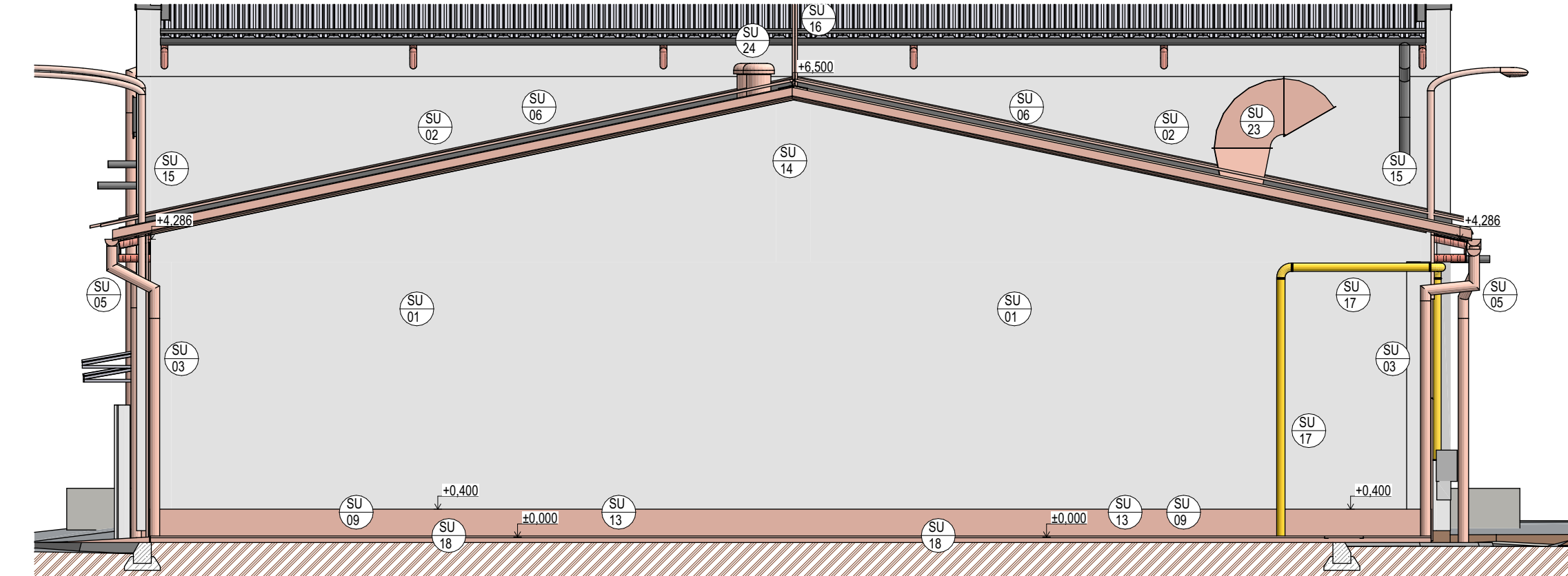
JIHOZÁPADNÍ POHLED



SEVEROVÝCHODNÍ POHLED



JIHOVÝCHODNÍ POHLED



LEGENDA NOVÝCH PRACÍ

- SU 01 VYSRAVENÍ NESOUDRŽNÝCH ČÁSTÍ, PŘÍPADNÉ DOPLNĚNÍ A SROVNÁNÍ POVRCHU VÁPENOCEMENTOVOU OMÍTKOU, NOVÁ SILIKONOVÁ OMÍTKA (ODSTÍN STEJNÝ JAKO U OBJEKTU S002 - AUTOMÝVÁRNY)
- SU 02 MONTÁŽ NOVÉHO TRAPÉZOVÉHO PLECHU
- SU 03 MONTÁŽ NOVÉHO OKAPOVÉHO SYSTÉMU Z POZINKOVANÉHO LAKOVANÉHO PLECHU
- SU 04 ZAZDĚNÍ STÁVAJÍCÍCH OKENNÍCH OTVORŮ - LUXFER, OTVORŮ PRO VRATA PÓRBETONOVÝM ZDÍVEM
- SU 05 OCHRANNÝ NÁTĚR STÁVAJÍCÍCH PŘÍHRADOVÝCH VAZNIKŮ, 2x ZÁKLADNÍ NÁTĚR, 1x VRCHNÍ NÁTĚR
- SU 06 NOVÉ OPLECHOVÁNÍ U PŘESAHU STŘECHY
- SU 07 VYZDÍVKA ČELA STÁVAJÍCÍCH OCELOVÝCH RÁMŮ PÓRBETONOVÝMI TVÁRNICEMI 50 - 100 mm, SVÁZÁNÍ SE STÁVAJÍCÍM OBEZDĚNÍM (PŘEDPOKLAD)
- SU 08 MONTÁŽ SEKČNÍCH VRAT (VYBRANÉ Z INTEGROVANÝMI DVEŘEMI)
- SU 09 NOVÁ MARMOLITOVÁ OMÍTKA V SOKLOVÉ ČÁSTI OBJEKTU, VČETNĚ PŘÍPADNÉHO VYROVNÁNÍ, BUDE PROVEDEN HYDROFÓBNÍ NÁTĚR DO VÝŠKY SOKLU
- SU 10 MONTÁŽ POMOCNÉHO OCELOVÉHO RÁMU PRO UCHYCENÍ VRAT
- SU 11 PŘETAŽENÍ CEMENTOVÁLNÍKÝM LEPIDLEM + VLOŽENÍ SKLOTEXILNÍ, VÝZTUŽNÉ SÍTOVINY (U NOVÉHO ZDIVA, PŘETAŽENÍ SÍTOVINY MIN. 0,75 m DO STRAN)
- SU 12 OCHRANNÝ NÁTĚR DŘEVĚNÝCH VAZNIC UMÍSTĚNÝCH NA STŘEŠNÍCH VAZNICÍCH (PROTI PLISNÍM, HMYZU A HOUBÁM)
- SU 13 VLOŽENÍ NOPOVÉ FOLIE KE STÁVAJÍCÍMU ZDÍVU + ŠTĚRKOVÁ VRSTVA cca 500x400 mm OBALENO GEOTEXILÍ
- SU 14 MONTÁŽ OSTATNÍCH PRVKŮ NA FASÁDU OBJEKTU (KAMEROVÝ SYSTÉM, ELEKTROINSTALACE, ATD...)
- SU 15 OSAZENÍ NOVÝCH VENKOVNÍCH SVÍTEL NA ŘEŠENOU FASÁDU OBJEKTU
- SU 16 NOVÝ HROMOSVODNÝ SYSTÉM - VEDENÍ, JÍMACÍ TYČE, SVODY
- SU 17 PROVEDENÍ OCHRANÉHO NÁTĚRU PLYNOVODNÍHO POTRUBÍ (ŽLUTOU BARVOU)
- SU 18 POKLÁDKA BETONOVÉ DLAŽBY 500x500x50 mm PŘÍRODNÍ, TVOŘÍCÍ OKAPOVÝ CHODNÍK, CHODNÍK BUDE OHRANIČEN ZAHRADNÍM OBRUBNÍKEM
- SU 19 NOVÁ ZPEVNĚNÁ ASFALTOVÁ PLOCHA VČETNĚ PODKLADNÍCH VRSTEV DO HLUBKY CCA 500 mm
- SU 19 NANESENÍ BITUMENOVÉ SMĚSI PRO SPOJE NA ASFALTOVÝCH VOZOVKÁCH (NAPŘ. TOK PLAST)
- SU 20 NOVÝ BETONOVÝ OBRUBNÍK ZAHRADNÍ 100x200x50, ŠEDÝ
- SU 21 INSTALACE NOVÝCH SKLENĚNÝCH LUXFER
- SU 22 PŘÍVODNÍ OTVOR V PRŮMYSLOVÝCH VRATECH, OPATŘEN MŘÍŽKOU
- SU 23 VÝFUKOVÝ OBLOUK PRO ODVOD VZDUCHU, OPATŘEN MŘÍŽKOU
- SU 24 VENTILAČNÍ TURBINA PRO ODVĚTRÁNÍ PODSTŘEŠNÍHO PROSTORU
- SU 25 VĚTRACÍ FASÁDNÍ MŘÍŽKA 150x150 mm

- NOVÉ KONSTRUKCE
- NOVÉ ZAZDĚNÉ OTVORY

! VEŠKERÁ PRÁVA VYHRAZENA, TATO DOKUMENTACE JE AUTORSKÝM DÍLEM A MŮŽE BÝT UŽITA VÝHRADNĚ K ÚČELU NA NÍ UVEDENÉMU A SMLUVNĚ DOHODNUTÉMU MEZI AUTOREM A OBJEDNATELEM

±0,000 = 1.NP

NÁZEV PROJEKTU "OPRAVA ŘÁDOVÝCH GARÁŽÍ, Areál technických služeb Kroměříž"		GARANT projekt s.r.o. Stoňkova 103/18, 602 00 Brno IČ: 06722865, DIČ: CZ06722865 E-mail: info@garantprojekt.cz mob.: 408 213 528 web: garantprojekt.cz	
MÍSTO STAVBY Kaplanova 2959, 767 01 Kroměříž Parcela č. st. 5953., k.ú. Kroměříž (674834)		AUTORIZOVANÝ PROJEKTANT Ing. Stanislav Smolík, č. autorizace 1006132	
INVESTOR Kroměřížské technické služby, s.r.o., Kaplanova 2959, 767 01 Kroměříž		HLAVNÍ INŽENÝR PROJEKTU Ing. Stanislav Smolík	
OBJEKT S003		VYPRACOVAL Ing. Petr Kopecký	
ČÁST PROJEKTU ARCHITEKTONICKO STAVEBNÍ ŘEŠENÍ - NS		ČÍSLO ZAKÁZKY 202405	
NÁZEV POHLEDY - NOVÝ STAV		DATUM 10/2024	
ČÍSLO NS04		MĚŘÍTKO 1:75	
		STUPEŇ DPS	